

## ZES OPLOSSINGEN VOOR EEN GUNSTIGER ONDERNEMERSKLIMAAT

**'MKB IS RUGGENGRAAT VAN NEDERLAND - BLIJF INVESTEREN IN EEN GUNSTIG ONDERNEMERSKLIMAAT'**

**Om een sterke MKB-maakindustrie te behouden en te laten groeien, moeten er politieke keuzes worden gemaakt. De MKB-maakindustrie speelt een essentiële rol in onze welvaart, economie en bestaanszekerheid. Het ondersteunt ook in de oplossing van grote maatschappelijke uitdagingen zoals de energietransitie, vergrijzing en verduurzaming.**

**Versterk het ondernemersklimaat**  
Mkb-ondernemers zorgen voor welvaart en vooruitgang. Ze dragen bij aan oplossingen van (grote) maatschappelijke

vraagstukken. Nederland heeft ze dus hard nodig. Ruim 99% van alle bedrijven in Nederland is een mkb-bedrijf. Ondernemers die met hun bedrijf van enorme toegevoegde waarde zijn voor ons land. Zij creëren immers groei, banen en welvaart met hun innovatieve ideeën en pioniersgeest. Het is daarom belangrijk dat Nederland een optimaal ondernemersklimaat heeft.

**Koninklijke Metaalunie biedt zes oplossingen voor een beter ondernemersklimaat voor MKB-maakbedrijven:**

1. Stimuleer het mkb door een voorspelbaar en stabiel belastingklimaat
2. Regeldruk mkb: voortzetten en verbeteren van de MKB-Toets
3. Regeldruk mkb: voer een 'drempelwaarde' voor het kleine mkb in bij nieuwe en bestaande wetgeving
4. Regeldruk mkb: pak vooral knelpunten op SZW-domein aan
5. Werken moet lonen: verlaag het verschil tussen de loonkosten voor de werkgever en het nettoloon dat de werknemer ontvangt (WIG)
6. Werken moet lonen: hervorm het toeslagen - en heffingssysteem

## WAT METAALUNIE CONCREET VRAAGT VAN DE POLITIEK:

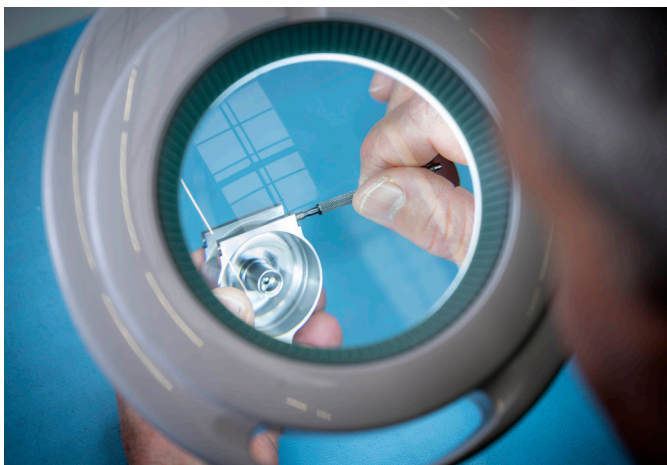
### I. ZORG VOOR EEN VOORSPELBAAR EN STABIEL BELASTINGKLIMAAT EN DAARMEE EEN GOED INVESTERINGSKLIMAAT VOOR HET MKB

Het mkb als belangrijke economische motor moet gekoesterd worden. Een voorspelbaar en stabiel belastingklimaat en daarmee een goed investeringsklimaat is cruciaal.

#### OPLOSSING 1. STIMULEER HET MKB DOOR EEN VOORSPELBAAR EN STABIEL BELASTINGKLIMAAT

De afgelopen jaren is de belastingdruk voor mkb-ondernemers substantieel gestegen en het investeringsklimaat verslechterd. Voor een gezond ondernemersklimaat – en daarmee investeringszekerheid - is op dit moment juist een voorspelbaar en stabiel belastingklimaat voor het mkb nodig. Dit betekent:

- Geen voortdurende verhoging van allerlei belastingtarieven voor het mkb, zoals verhoging vennootschapsbelasting en aanmerkelijk belang tarief.
- Geen voortdurende wijziging van aftrekposten en afschrijvingsregels, zoals zelfstandigenaftrek en aftrekbeperking afschrijving onroerend goed.
- Geen continue wijziging van allerlei andere belastingregels, zoals BOR en zzp-wetgeving.



**KIES!** VOOR GEMAAKT IN  
**NEDERLAND**



### II. ONTWIKKEL BELEID DAT MERKBAAR ZORGT VOOR VERMINDERING VAN DE REGELDRUK VOOR HET MKB

Van alle bedrijven in Nederland is ruim 99% mkb. Bij veel overheidsbeleid (in Nederland en de EU) wordt echter te weinig rekening gehouden met het kleine mkb (tot 50 werknemers). De afgelopen jaren is de regeldruklast voor het mkb met vele miljarden euro's toegenomen. Nieuwe eisen en regels vanuit de overheid hebben vaak disproportioneel veel impact op het kleine mkb.

#### OPLOSSING 2. VOORTZETTEN EN VERBETEREN VAN DE MKB-TOETS

De MKB-Toets heeft de afgelopen jaren zijn (potentiële) effect bewezen. In de praktijk wordt echter nog steeds niet altijd goed gebruik gemaakt van de MKB-Toets bij nieuwe wetgeving. Een stevige verankering van de MKB-Toets rijksbreed is noodzakelijk. Dit kan door:

- Een cultuurwijziging van ministeries naar 'Think and Act Small First'.
- Voor de toepassing van de MKB-Toets 'Comply or Explain' als norm te nemen. Dit betekent dat de Tweede Kamer een wetsvoorstel niet in behandeling neemt als:
  1. Er geen MKB-Toets heeft plaatsgevonden; of
  2. de MKB-Toets niet goed is uitgevoerd. Dit betekent in de praktijk: onvoldoende getoetst bij mkb-ondernemers of hun vertegenwoordigers; of
  3. onvoldoende toegelicht wordt in nieuwe wetgeving waarom de adviezen van ondernemers uit de MKB-Toets niet zijn overgenomen.

### **OPLOSSING 3. VOER EEN 'DREMPELWAARDE' VOOR HET KLEINE MKB IN BIJ NIEUWE EN BESTAANDE WETGEVING**

Pas de systematiek van regeldrukaanpak aan: voer een drempelwaarde voor het kleine mkb (tot 50 werknemers) in bij nieuwe en bestaande wetgeving. Onder deze drempelwaarde gelden geen of lichtere wettelijke eisen. In verschillende wetgevingsdomeinen zijn er al dit soort drempelwaardes. Een drempelwaarde is vooral een goede oplossing als het onvoldoende lukt een heel wetgevingsgebied 'mkb-vriendelijk' te maken (beter bij de normale bedrijfsvoering van het kleinbedrijf te laten aansluiten).

### **OPLOSSING 4. PAK VOORAL REGELDRIJKKNELPUNTEN OP SZW-DOMEIN AAN**

Het demissionaire kabinet is gestart met het regeldrukprogramma op basis van MKB Indicatortbedrijven. Uit een analyse onder zes mkb-sectoren in Nederland (bouw, vrijetijd, kapsalons, maakbedrijven, retail en voeding) blijkt dat de regeldruk het grootste is voor het kleine mkb en dat 10 van de 12 grootste algemene regeldruknelpunten voor het mkb liggen op het gebied van SZW (denk hierbij aan lasten voor de ondernemer op het vlak van AVG, re-integratie, administratie werkkostenregeling, de procedure met betrekking tot loondoorbetaling bij ziekte).

Op basis van de analyse, aangevuld met oplossingsuggesties per knelpunt wil het demissionaire kabinet aan de slag. Door de val van het kabinet is dit beleid echter nog niet concreet in gang gezet. Het is van belang om de ingezette koers te continueren en om met name veel steviger in te zetten op vermindering van regeldruk voor het mkb op SZW-terrein.



### **III. WERKEN MOET LONEN**

Werken moet in Nederland weer lonen. Hiervoor is een hervorming van ons belasting- en toeslagstelsel noodzakelijk. Zeker ook in relatie tot één van onze grootste maatschappelijke uitdagingen voor de komende jaren: hoe kunnen we de arbeidsmarkt vergroten en daarmee Nederland draaiende houden.

### **OPLOSSING 5. VERLAAG HET VERSCHIL TUSSEN DE LOONKOSTEN VOOR DE WERKGEVER EN HET NETTOLOON DAT DE WERKNEMER ONTVANGT (WIG)**

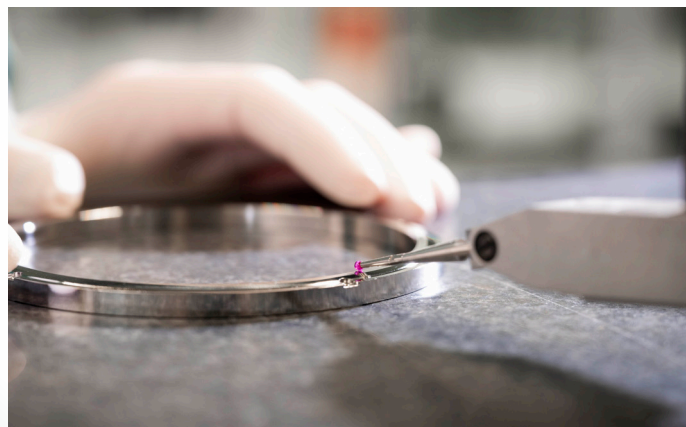
We hebben in Nederland een zogenaamde WIG: het verschil tussen wat een werkgever betaalt om een werknemer in dienst te hebben en het bedrag dat de werknemer daarvan netto ontvangt. Dit verschil ontstaat doordat de overheid belastingen en premies int die gekoppeld zijn aan het brutoloon. Zeker in tijden van inflatie is het noodzakelijk om dit verschil te verkleinen, zodat werknemers netto meer overhouden om te besteden.

Een volgend kabinet zou verlaging van de WIG nadrukkelijker als belangrijk beleidsmaatregel – onder andere ook in relatie tot de continue roep om verhogen van het minimumloon, loonpercentages binnen cao's en extra toeslagen – moeten omarmen.

**KIES!** VOOR GEMAAKT IN  
**NEDERLAND**

## OPLOSSING 6. HERVORM HET INKOMENSAFHANKELIJKE TOESLAGEN- EN HEFFINGSSYSTEEM

Meer werken loont vaak niet door de perverse prikkels die uitgaan van de inkomensafhankelijke toeslagen en heffingskortingen. Door (meer) te gaan werken, houden mensen er te vaak netto juist minder (of nauwelijks meer) aan over, omdat zij toeslagen of heffingskortingen kwijt-raken. Uiteraard is een vangnet noodzakelijk om armoede tegen te gaan in Nederland, maar het huidige systeem zorgt juist voor stagnatie van de arbeidsmarkt. Om werken weer te laten lonen, is een grondige aanpassing van het inkomensafhankelijke toeslagen- en heffingssysteem noodzakelijk. Met als uitgangspunt om het potentieel van de arbeidsmarkt veel beter te gebruiken.



**KIES!** VOOR GEMAAKT IN  
**NEDERLAND**

**Koninklijke Metaalunie** denkt vanuit haar rol als vertegenwoordiger van een belangrijke sector voor Nederland graag mee aan oplossingen voor de uitdagingen waar Nederland mee te maken heeft of krijgt.

**Voor vragen en andere informatie kunt u contact opnemen met:**

Wijnand van Zanten  
(manager Public Affairs  
Koninklijke Metaalunie)

e [zanten@metaalunie.nl](mailto:zanten@metaalunie.nl)

**koninklijke**  
**metaalunie**  
De branchevereniging  
voor de MKB-maakindustrie

Einsteinbaan 1  
3439 NJ Nieuwegein

[info@metaalunie.nl](mailto:info@metaalunie.nl)  
[www.metaalunie.nl](http://www.metaalunie.nl)  
Tel. 030 - 605 33 44